

Notice technique du capteur FURTIF 5SSR24BX-US**5. Caractéristiques techniques**

5SSR24BX-US	
Alimentation	24vAC/DC +10% -15%
Courant	<40mA DC ; <90mA AC
Protection des lignes	fusible rapide 2A
Ligne de sécurité	250Vac / 2A résistif
Code	133 ou 233
Détection / Hystérésis	133: 8mm / 2mm 233: 10 mm / 2mm
Température	-20 °C / +60 °C
Fréquence max. de commande	2 Hz
Indice de protection	IP67
Durée de vie	50 000 000 d'opération mécaniques
Dimensions L x l x h	Emetteur 92 x 23 x 18 mm Récepteur 92 x 23 x 23 mm
Poids	Emetteur 70g Récepteur 205g

1. Domaine d'application:

Le capteur FURTIF 5SSR24BX-US est un capteur magnétique codé et autonome utilisant notre process ACOTOM® permettant de détecter l'ouverture de carters ou portes de machines dangereuses. Constitué de deux éléments en polycarbonate, l'un nommé émetteur, l'autre récepteur, il fournit deux lignes de contacts NO libres de potentiel. Suivant la portée de détection nécessaire, il est disponible en code 133 ou 233.

2. Réglementation

Le FURTIF 5SSR24BX-US répond aux exigences des normes européennes EN 60947-5-1, EN 954-1. Indice de protection IP67 selon EN 60529.

3. Fixations et câblage

Munis de deux pattes équerre, les deux éléments du FURTIF 5SSR24BX-US se fixent très aisément à l'aide de vis de diamètre 4mm (rondelles d'appui ZU4 fournies). Fourniture de vis inviolables et d'outil en option. Le récepteur est équipé d'un câble PVC multiconducteur de diamètre 5mm et de longueur 3, 6, 12m (autres longueurs en option).

4. Fonctionnement

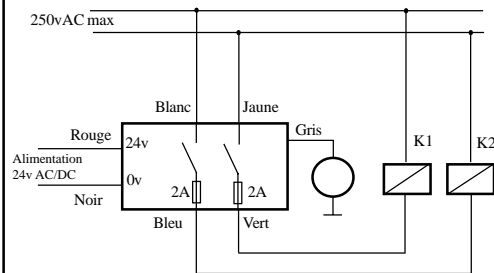
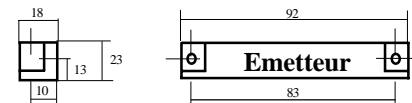
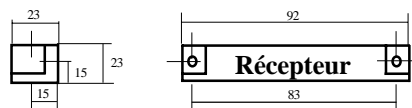
Le FURTIF 5SSR24BX-US est alimenté en 24v AC ou DC. Lorsque les deux cibles de l'émetteur et du récepteur sont en vis-à-vis, s'il y a reconnaissance du code, les deux lignes NO se ferment. La led verte s'éclaire.

Si le code n'est pas reconnu ou si l'alignement n'est pas réalisé la led s'éclaire en rouge.

Il n'est pas nécessaire de «coller» les deux éléments l'un à l'autre; la détection s'effectue à une distance de 8mm ou 10mm suivant version choisie.

Indicateur:

Led : Indique l'état du capteur ; rouge -> capteur ouvert ou code non reconnu. verte -> ok

6. Câblage**7. Encombrements****Emetteur****Récepteur****FURTIF 5SSR24BX-US technical data sheet****5. Technical characteristics**

5SSR24BX-US	
Power supply	24vAC/DC +10% -15%
Current	<40mA DC ; <90mA AC
Safety contacts protection	2A fast fuse
Safety line	250Vac / 2A cos φ = 1 ; pilot duty
Code	133 or 233
Detection / Hysteresis	133: 8mm / 2mm 233: 10 mm / 2mm
Temperature	-20 °C / +60 °C
Max. frequency operating	2 Hz
Protection class	IP67
Life expectancy	50 000 000 mechanical operations
Size L x l x h	Transmitter 92 x 23 x 18 mm Receiver 92 x 23 x 23 mm
Weight	Transmitter 70g Receiver 205g

1. Application:

The 5SSR24BX-US FURTIF sensor is a magnetic coded sensor which detects the opening of cranks and doors on dangerous machines. It uses the electronic process ACOTOM®. Housing in two polycarbonate cases (transmitter and receiver), it provides two NO contacts free of potential. According to the detection distance, it can be provided with code 133 or 233.

2. Regulations:

The 5SSR24BX-US FURTIF follows the European standards EN 954-1, EN 60947-5-1. Protection index IP67 following EN 60529.

3. Fixing and wiring:

With two square lugs, the two parts of 5SSR24BX-US FURTIF can be easily fixed with diam. 4mm screws (ZU4 washers provided). Optional special anti tamper screws and tool. The receiver is fitted out with a 5mm diam. and a 3, 6 or 12m length multiwire (other lengths on request).

4. Functioning:

The 5SSR24BX-US FURTIF is supplied with 24v AC or DC.

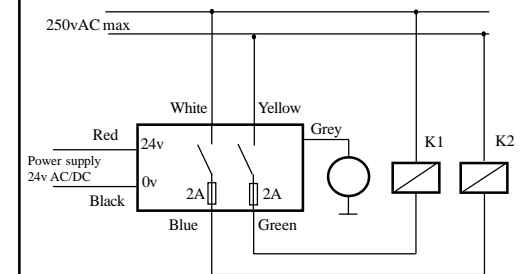
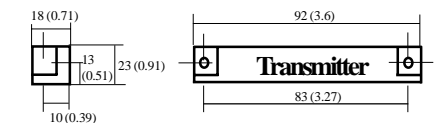
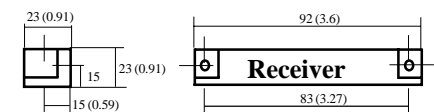
When the two targets of the receiver and transmitter are facing each other and if the code is recognized, the two NO lines close. The green led lights on.

If the code is not recognized or if there is a misalignment, the red led lights on.

It is not necessary to «stick» the two parts on each other; the detection distance is efficient within 8 or 10mm, depending on the models.

Indicator:

Led : Indicates the state of sensor (red->switch door is opened or code not detected; green -> ok).

6. Wiring diagram**7. Size*****Transmitter****Receiver**

*Dimensions mm (inch)

Betriebsanleitung des Sensors FURTIF 5SSR24BX-US



5. Technischen Daten

5SSR24BX-US		
Spannung	24vAC/DC +10% -15%	
Strom	<40mA DC ; <90mA AC	
Schutz der Leitungen	fusible rapide 2A	
Sicherheitsleitungen	250Vac / 2A ohmsch	
Code	133 ou 233	
Schaltabstand/Hysterese	133: 8mm / 2mm 233: 10 mm / 2mm	
Temperatur	-20 °C / +60 °C	
Max. Schaltfrequenz	2 Hz	
Schutzart	IP67	
Lebensdauer	50 000 000 mechanischen	
Abmessungen L x b x h	Sender	Empfänger
	92 x 23 x 18 mm	92 x 23 x 23 mm
Gewicht	Sender 70g	Empfänger 205g

1. Anwendungsbereich

Der Furtif 5SSR24BX-US ist ein codierter, magnetischer und autonomer Schalter, der unseren Verfahren ACOTOM® verwendet. Dieses Verfahren erlaubt die Öffnung der Türen von gefährlichen Maschinen anzuzeigen. Der Sensor besteht aus zwei Elementen aus Polycarbonat, nämlich einem Sender und einem Empfänger. Er stellt zwei potentialfreie Schliesser-Sicherheitsgänge. Er ist im Kode 133 oder 233 verfügbar nach des notwendigen Schaltabstands.

2. Normen

Der Sensor Furtif 5SSR24BX-US entspricht den Forderungen der europäischen Normen EN 60947-5-1, EN 954-1. Schutzart IP67 gemäss EN 60529.

3. Befestigung und Anschluss

Durch die beiden Montageflansche, können die beiden Elementen von des Furtif 5SSR24BX-US problemlos mit Hilfe von 4-mm-Schrauben befestigt werden (Unterlegscheiben ZU4 mitgeliefert). Lieferung von Sicherheitsschrauben und Werkzeugen in Option. Der Empfänger ist mit einem PVC-Mantelleitung von 5 mm Durchmesser und Standardlänge 3,6 oder 12 versehen (andere Längen auf Anfrage).

4. Funktionsbeschreibung

Der Furtif 5SSR24BX-US wird mit 24V AC oder DC versorgt. Wenn die Ziele des Senders und des Empfängers einander gegenüberliegen, wird der Code erkannt, die beide Schliessersicherheitsgänge schliessen sich. Die grüne LED schaltet sich ein.

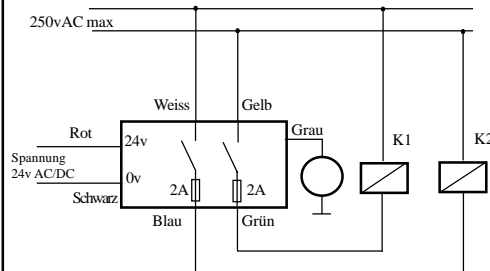
Wenn der Code nicht erkannt ist oder die Fluchtung nicht erfolgte, schaltet die Led in rot sich ein.

Es ist nicht nötig die beide Elementen zu einander zu kleben als die Schaltabstand 8mm oder 10 mm nach dem gewählten Typ.

Anzeig:

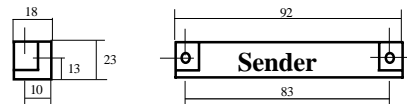
Led: Sie zeigt den Zustand des Fuhlers an: rot -> Schalter ist geöffnet oder der Code ist nicht erkannt. Grün -> ok

6. Anschluss

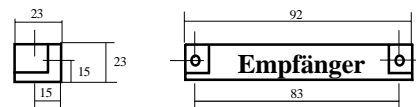


7. Platzbedarf

Sender



Empfänger



MANUFACTURER OF SAFETY MATERIAL

ZI des Richardets
34 allée du Closeau
F93160 Noisy le Grand
France



DECLARATION OF CONFORMITY

This document is the conformity declaration concerning the autonomous safety switch Furtif 5SSR24BX-US, conform to the machine directive 98/37/CEE and the directive 89/336/CEE.

SAFETY SWITCHES

Range	Standard	Approval	Safety level
5SSR24BX-US	EN60947-5-1 EN954-1	-	1

For BTI
Mme Michèle LEFOULON,



Z.I des Richardets
34, allée du Closeau

93160 NOISY LE GRAND
FRANCE

Tel: (33) 01 43 04 58 83
Fax: (33) 01 43 04 00 49